

forgalmazó:
MULTIKOMPLEX BUDAPEST KFT
1211 Budapest, Bajáki Ferenc utca 27.
Telefon: 427-0325, Fax: 427-0327
E-mail: multikomplex@multikomplex.hu
www.multikomplex.hu

gyártó:
CATA ELECTRODOMESTICOS S.L
Spanyolország

cata

HASZNÁLATI ÚTMUTATÓ STANDARD SOROZAT (F-2050/F-2060)

HÁZTARTÁSI PÁRAELSZÍVÓKHOZ

FONTOS TUDNIVALÓK

KÉRJÜK, HOGY FIGYELMESEN OLVASSÁK VÉGIG A HASZNÁLATI UTASÍTÁST, MIELŐTT A SZERELÉST ELKEZDENÉK. ELLENŐRIZZÉK, HOGY A KÉSZÜLÉK FELIRATI TÁBLÁJÁN MEGADOTT ELEKTROMOS TÁPFESZÜLTSGÉGI ADATOK MEGEGYEZNEK-E AZ ÖNÖK TÁPFESZÜLTSGÉGI ADATAIVAL.

FELSZERELÉS

A készülék használható belső keringtetéses (aktív-szén-szűrővel) és külső kivezetéses üzemmódban is. A készüléket a villanytűzhely felett legalább 65 cm, gáztűzhely vagy vegyes üzemű tűzhelyek esetén legalább 75 cm magasra kell felszerelni. A kivezető csövet tilos olyan légcsatornába bekötni, amelyben meleg levegő kering, vagy amelyet nem elektromos készülékekből származó füstgázok elvezetésére használnak. Ügyeljen arra, ha ugyanabban a helyiségben a páraelszívó és egy nem elektromos üzemű égő vagy kandalló egyszerre működik, mivel az elszívás során a páraelszívó elvonja azt a levegőt a helyiségből, ami az égő vagy a kandalló tüzeinek táplálásához szükséges. A biztonságos üzemeltetés érdekében ezért gondoskodjon a helyiség megfelelő szellőzéséről. A külső elszíváshoz elegendő kell tenni az adott ország erre vonatkozó előírásainak. A készüléket úgy kell elhelyezni, hogy a tápvezetékek hozzáférhető maradjon.

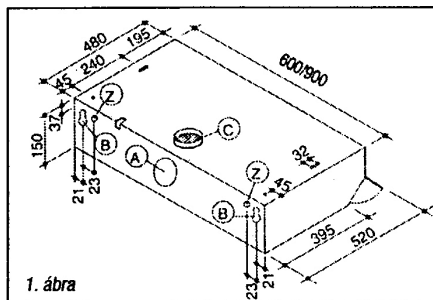
ELEKTROMOS CSATLAKOZTATÁS

A készülék a II. érintésvédelmi osztálynak felel meg, tehát nem kell a földelő vezetékhez csatlakoztatni. Az elektromos csatlakoztatást az alábbiak szerint kell elvégezni:

Barna: L = feszültség alatti vezeték (fázis)
Kék: N = nullavezeték

Amennyiben a készülék nem így került leszállításra, olyan csatlakozó dugaszt kell a vezetékre felszerelni, amely megfelel a teljesítmény táblán feltüntetett terhelésnek.

Amennyiben közvetlenül a tápfeszültséghez csatlakoztatjuk a készüléket, fel kell szerelni egy omnipólár (többpólusú) kapcsolót, amelyben a terhelésre méretezett és a vonatkozó előírásoknak megfelelő, érintkezők közötti távolság legalább 3 mm.



FIGYELEM: Amennyiben a lámpák nem működnek, győződjön meg arról, hogy elég szorosan vannak-e meghúzva.

A KÉSZÜLÉK FELSZERELÉSE

EGY FELSŐ SZEKRENY ALJÁRA

Fúrjon 4 db 6 mm átmérőjű furatot a felfüggesztett szekrény aljába a rajzon lévő 1. ábra szerint. Rögzítse a készülékházat 4 csavarral, amelyek megfelelőek a szekrényhez.

A készüléken két légnyalás van, az egyik a tetején, a másik a hátsó részén. Mindkettőt szükség szerint fel lehet használni kivezetés céljára. Ehhez egy csatlakozó gyűrű (C) a csatlakozó csónél, és a légnyalás elzárására szolgáló fedél (A) áll rendelkezésre.

A KÉSZÜLÉK FELSZERELÉSE

A FALRA

Fúrjon be két furatot a falba a rajzon lévő 2. ábrán látható elrendezés szerint. Függesse fel a készüléket a két furatra a fal szerkezetének (pl. beton, vakolat, stb.) megfelelő csavarok és rögzítő (hosszabbítható betétes) tiplik segítségével.

A két biztonsági furattal (Z) rögzítse véglegesen a páraelszívót.

A PÁRAELSZÍVÓ ÁTALAKÍTÁSA

BELSŐ KERINGETÉSES ÜZEMMÓD

Ahhoz, hogy ez az átalakítás elvégezhető legyen (ami az elszívó rendszer használata után is lehetséges), rendeljen meg kereskedőjénél egy szénszűrő készletet. Aktivszén-szűrők szükségesek a levegő megtisztításához, ami visszaáramlik a helységbe. A szűrők nem moshatók; nem regenerálhatók és legfeljebb négy-havonta cserélnek. Az aktivszén telítődése többé-kevésbé a készülék hosszabb használatától, a főzés jellegétől, és a zsírszűrő tisztításának rendszerességétől függ. A szűrőt (C) a szívóházra kell feltenni, amely a kürtő belsejében a szívóház közepén van, és el kell forgatni 90 fokkal, amíg az ütközésig be nem kattann. Vegye ki a rácsot (G) ehhez a művelethez. A felső és hátsó légkivezető nyílásokat zárja el a hozzátartozó fedéllel; a kis fogantyút (L) forgassa el (A) helyzetből (F) helyzetbe. Ezzel a készülék készen áll a belső keringetési funkcióra.

HASZNÁLAT ÉS KARBANTARTÁS

Ajánlatos a készüléket a főzés befejezése után még 15 percig működtetni, hogy teljesen eltávolítsa a gőzöket. A készülék előlapján van a lámpa KI/BE kapcsolója, és egy sebességkapcsoló. A készülék hatékony üzemmódja függ a karbantartási műveletek, elsősorban a zsírszűrő cseréjének rendszerességétől.

A rácson fekvő zsírszűrőnek az a funkciója, hogy fel fogja a levegőben lebegő részecskéket, ezáltal az időnként eltömődhet a készülék használatától függően.

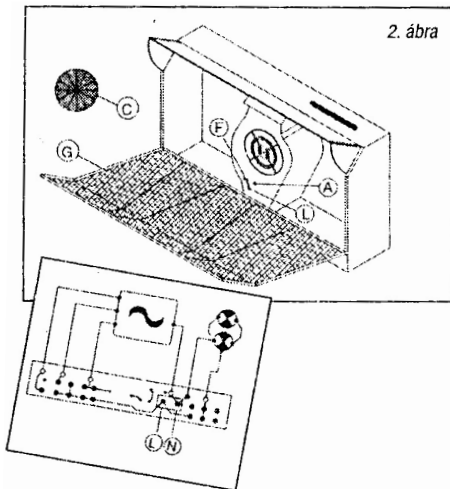
A szűrőt ezért legalább kéthavonta szükséges tisztítani az alábbi műveletek elvégzésével:

- Vegye le a szűrőt a rácsról, és mossa le vízzel és semleges folyékony mosószerezrel, ami felpuhítja a szennyeződést;
- Alaposan öblítse le langyos vízzel, csavarás nélkül hagyja megszáradni, és helyezze vissza a rácsra.

Amennyiben a készülékben fémszűrőt használ, az mosogatógépben is mosható, szárítható és utána

visszatehető a rácsra. Amennyiben nem tartják be a szűrő mosási utasításait, az lángra lobbanhat.

Tisztítsa meg rendszeresen a ventilátort és az összes többi felületet a rárakódásoktól metilalkoholos vagy semleges, dörzsanyagot nem tartalmazó folyékony mosószerezes nedves ruhával.



FIGYELMEZTETÉS !

BIZONYOS FELTÉTELEK MELLETT A KONYHAI KÉSZÜLÉKEK VESZÉLYFORRÁST JELENTHETNEK.

- Ne ellenőrizze a szűrőket a működő kürtőben.
- Ne érintse meg a lámpákat hosszabb használat után.
- A kürtő alatt tilos ételt flambírozni.
- A nyílt láng használata veszélyes, mert a szűrők lángra lobbanhatnak.
- Sütés közben folyamatosan ügyelni kell az ételre, nehogy az olaj lángra kapjon.
- Mindenfajta karbantartási művelet elvégzése előtt, kapcsolja le a tápfeszültséget a kürtőről.

A Gyártó nem vállal semmiféle felelősséget a fenti utasítások be nem tartásából származó esetleges károkért.

MŰSZAKI ADATOK



A készülék megfelel a 92/31/EEC és 93/68/EEC által módosított EMC 89/336/EEC előírásoknak.

Minőség tanúsítás:

A 2/1984 (III. 10.) IPM. BKM együttes rendeletében leírtak szerint tanúsítjuk, hogy jelen termékek megfelelnek az adattáblán feltüntetett jellemzőknek.